

SEVERNÍ PRŮČELÍ:



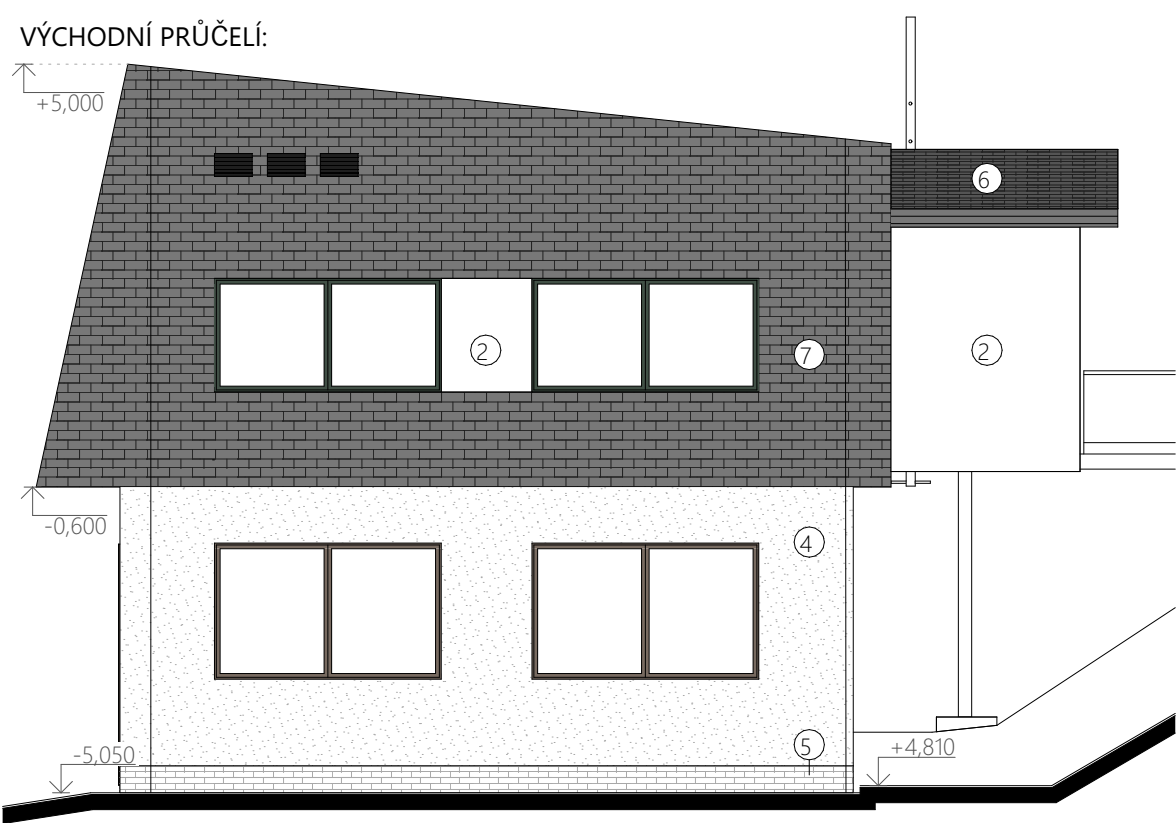
JÍŽNÍ PRŮČELÍ:



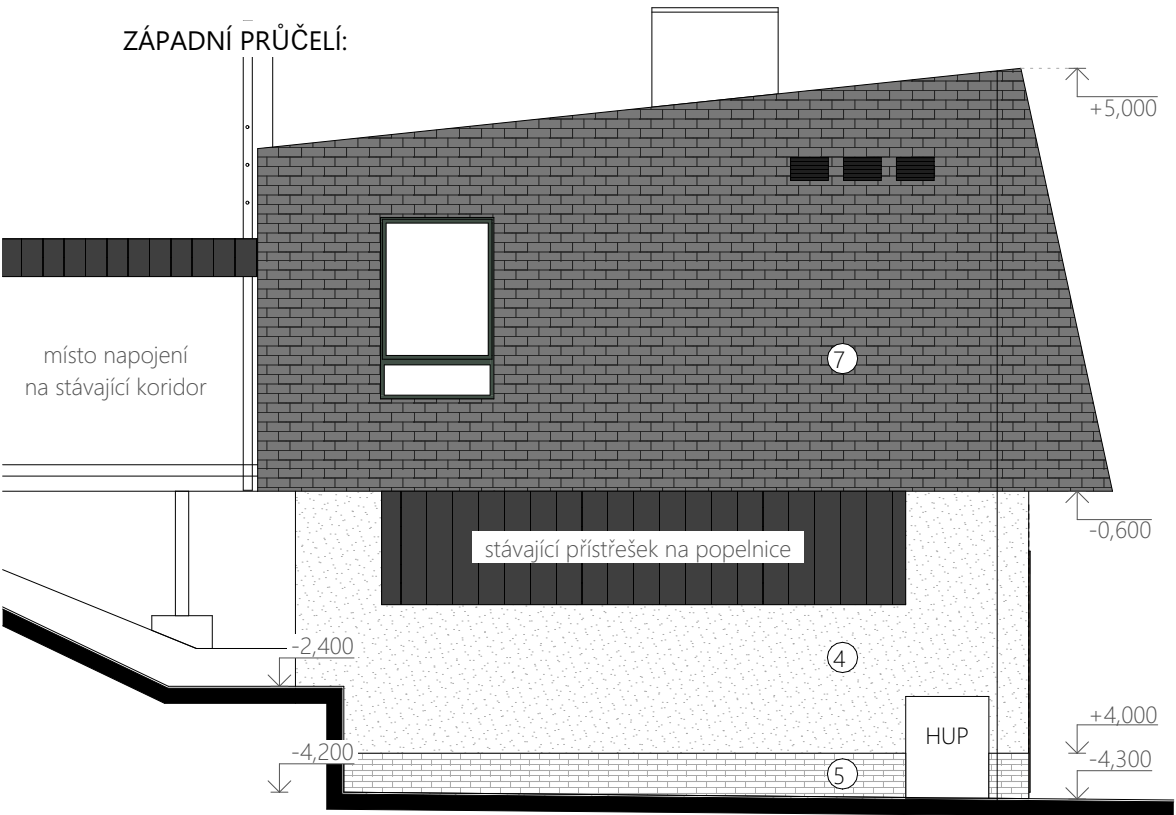
LEGENDA:

- ① oplechování - plech CU
- ② podélné stěny - LOBA
- ③ učebny - tegola šindele
- ④ 1. podl. - omítka LOBA
- ⑤ 1. podl. - obklad kabřincem
- ⑥ střecha - tegola pásy
- ⑦ štíty - tegola šindele

VÝCHODNÍ PRŮČELÍ:



ZÁPADNÍ PRŮČELÍ:



± 0,000 = 569,90

|                         |  |   |
|-------------------------|--|---|
| GENERÁLNÍ PROJEKTANT    |  | CE-ING s.r.o. Polská 375, 547 01 Náchod |
| VEDOUcí PROJEKTU junior | VEDOUcí PROJEKTU senior  | VYPRACOVALA                             |
| Ing. Petr Chobotský     | Ing. René Hubka  | Kristína Mohelníková                    |
| INVESTOR                | Královéhradecký kraj, Pivovarské náměstí 1245, 500 03 Hradec Králové |   |
| MÍSTO STAVBY            | p.č. st. 723, k.ú. Svoboda nad Úpou                                  |   |

STAVBA Snížení energetické náročnosti ČLA Trutnov -  
pracoviště Svoboda n. Úpou (garáže)

OBSAH D.1.1.11 Pohledy - stávající stav



|           |            |
|-----------|------------|
| FORMÁT    | 645/297    |
| DATUM     | 07/2024    |
| STUPEŇ PD | DPS        |
| MĚŘÍTKO   | Č. VÝKRESU |
| 1:100     | D.1.1.11   |